

～ただいま募集中！！～ 2011 年 7 月 15 日(金)まで

シャンティ学生寮訪問・モンの村環境調査・子ども達とのふれあい・自然に学ぶツアー

旅行代金は、概算総額 150,000 円程度・会費 5,000 円(学生 3,000 円)(福岡発着・保険料を除く)

●平成23年8月18日(木)～ 8月26日(金)

8月18日(木)	福岡発 11:45(TG-649) — バンコク経由 — チェンライ着 19:25	ホテル泊
8月19日(金)	チェンライ — プーチーファー — プーサン滝 — シャンティ寮	寮泊
8月20日(土)	シャンティ寮 (郊外学習)	寮泊
8月21日(日)	シャンティ寮 (交流ワーキング)	寮泊
8月22日(月)	シャンティ寮 — ホイプム村 (保育園交流・村内散策・エコトイレ学習)	ホームステー
8月23日(火)	ホイプム村 (プロジェクトサイト訪問) — (環境調査・山林調査)	ホームステー
8月24日(水)	ホイプム村 — パヤオ湖 — ナンブーローン — チェンマイ — (ナイトバザール)	ホテル泊
8月25日(木)	チェンマイ(エレファントキャンプ・ドイステープ) — エアポートプラザ — 空港 19:00	機内泊
8月26日(金)	バンコク発 1:00(TG648) — 福岡着 8:00 帰国(解散)	



エコトイレからのガス収集システム



センサイ村幼稚園



寮生と一緒に農作業(自給自足の畠)



村の産物売り場



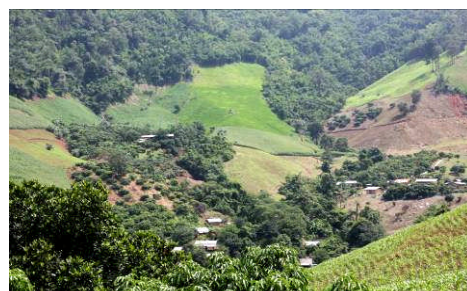
ホイプム村(平成22年9月スタディーツアー)ホイプム村の皆さんとお餅つき



プーチーファー(平成22年9月)



寮生と阿波踊り交流



ホイプム村の全景

お問い合わせ・連絡先：シャンティ山口事務局 753-0215 山口市大内矢田 717 佐伯昭夫
 電話/Fax:083-927-4083(携帯：090-4890-8607) E-mail:saeki.teruo@cameo.plala.or.jp

